

《弊社の特徴》

・平成19年8月から、より質の高い介護を提供する事業所に介護報酬の加算をつけるという「特定事業所加算Ⅲ」を取得し、介護の質の向上を目指して、毎月のミーティングには、経営者・管理者・ヘルパーが一緒に参加し、テーマを決めての研修や、ヘルパーの要望や意見を聞いてより働きやすい環境作りに努めたり、より深いご利用者様の状況把握の為に、情報交換を図り、各種研修会にも積極的に参加して不断に介護技術の向上に努めています。

・病院退院後の在宅生活を支える為の医療的ニーズの高いご利用者、介護度の高いご利用者を多く受け入れています。

《取引銀行》

・足立成和信用金庫 南花畑支店

《所在地》

株式会社 ケアサービス とも

東京都足立区千住龍田町8-2

TEL 03 (3882) 6307

FAX 03 (3882) 6302

* 小規模多機能型居宅介護「ともの家」

東京都足立区南花畑4-35-10

TEL 03 (5831) 6645

FAX 03 (5831) 6646

* 小規模多機能型居宅介護「良さんの家」

東京都足立区花畑4-10-3

TEL 03 (5831) 2690

FAX 03 (5831) 2691

* 訪問介護 株式会社 ケアサービス とも

東京都足立区千住龍田町8-2

TEL 03 (3882) 6307

FAX 03 (3882) 6302



《弊社の沿革》

- 平成17年 4月 看護師としての経験と、ケアマネージャーとしての経験を生かして、居宅介護支援事業・訪問介護事業所として足立区南花畑四丁目に有限会社「ケアサービス とも」を設立。
代表取締役 海老根久美子
〔 ケアマネージャー 1名
ヘルパー 3名
ご利用者 5名 〕
- 平成18年 2月 訪問介護事業所を足立区千住龍田町に分離。
- 平成19年 4月 訪問介護事業所を「株式会社ケアサービス とも」として登記。
代表取締役 海老根清剛
- 平成19年 8月 「特定事業所加算Ⅲ」を取得。
- 平成20年 8月 足立区南花畑4丁目35-10 に、小規模多機能型居宅介護「ともの家」開設。
- 平成21年 4月 4月1日現在 〔 ヘルパー 36名
ご利用者 80名 〕
- 平成21年 9月 足立区花畑4丁目10-3 に、小規模多機能型居宅介護「良さんの家」開設。
- 平成22年 4月 4月1日現在 〔 ヘルパー 43名
ご利用者 114名 〕
- 平成22年 5月 日本大学歯学部摂食機能療法学講座 医学博士 寺本浩平先生を講師とし、御利用者様の口腔ケア・摂食ケアへの取り組みを開始。
- 平成22年 6月 資本金 1千万円 へ増資。

弊社運営理念

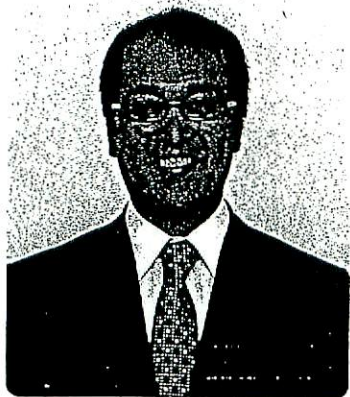
- I ご利用者一人ひとりの思いを大切に、希望する生活の実現を支援します。
- II ご利用者の生活の自立に向け、ご利用者と共に努力します。
- III ご利用者及び、ご家族の声を積極的に聞く姿勢を持ち続けます。
- IV 開かれた施設作りを進め、地域全体で支えあう施設作りを目指します。
- V 最後まで、在宅で看取れる介護体制でご本人ご家族の生活を支えます。



高齢者の 未来に 夢と希望を

私たち株式会社愛総合福祉は、
介護を必要とする人、
そのご家族の介護負担を
少しでも軽減するお手伝いをいたします。

住み慣れたコミュニティの中で、
「夢」や「希望」を持って
現在の生活を維持・向上する為に、
日常生活のそれぞれの場面を
サポートさせていただきます。



株式会社 愛総合福祉
代表取締役社長 鈴木正雄

一人でも多くの方に、 介護サービスをお届けするために

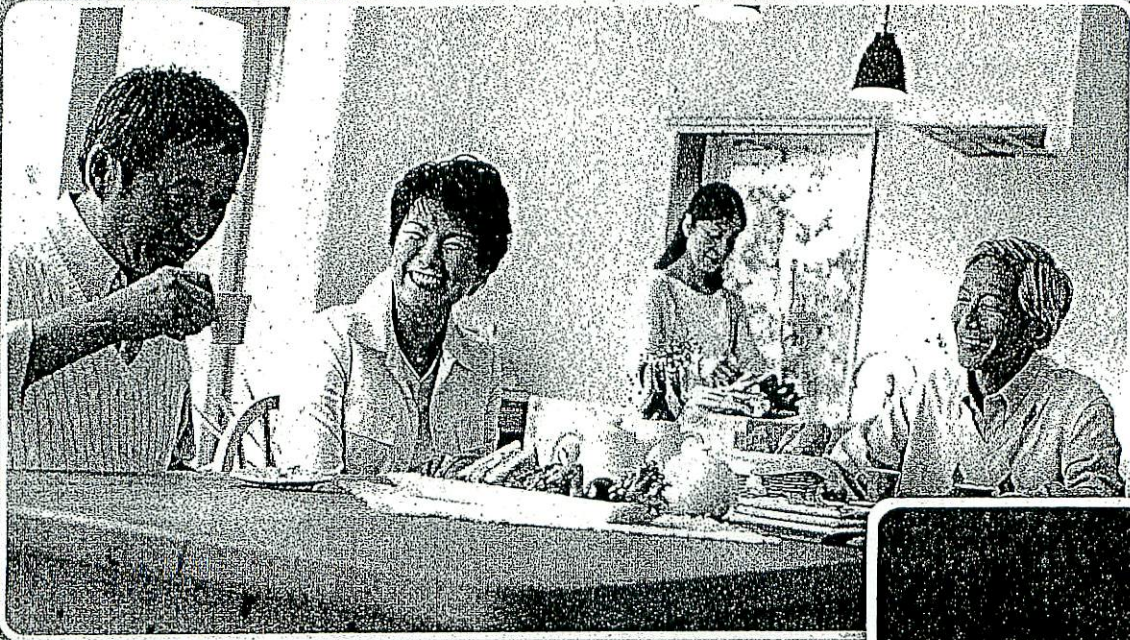
現在の日本は、かつて無いスピードで高齢化が進行しています。
この中に有って弊社が以下のことを目標にして、
高齢化社会に対応してまいります。

私達は、介護を必要とされるお客様の、尊厳と自立を守ります。
私達は、真心を込めて介護を行います。
私達は、明るい笑顔、愛する心、感謝の気持ちを大切にします。
私達は、謙虚で素直な心を忘れません。

これらの理念は平成12年に創業して以来、
一貫して取り組んでまいりました。
世の中がいがに変わろうとも、
変わらぬ心で守り抜いて行きます。

社云から必妥とされる介護方針

着実な成長を続ける愛総合福祉グループ



訪問介護 (ホームヘルプサービス)

- 1 身体介護** …………… 入浴介助、食事介助、排泄介助、外出援助、おむつ交換、体位変換等のサービス
- 2 生活援助** …………… 調理、清掃、洗濯、日常の買い物、ゴミ出し、薬受け取り等のサービス
- 3 介護予防訪問介護** …………… 日常生活心身機能の低下を防ぎます。ヘルパーと共に積極的に体を動かしたり、調理や洗たく物の整理などを共に行い、自立した日常生活を目指すサービス提供となります。
- 4 自立支援** …………… 障がい者自立支援法に基づく、障がい者のための介護サービスです。

居宅介護支援 (ケアプラン作成)

ご利用者様の心身の状況や家族の状態、住居等の生活環境等に十分配慮し、各種のサービスを組み合わせるなどして、安心した生活を送る為のお手伝いを行います。介護保険サービスの事なら何でもご相談下さい。専門のスタッフがご説明いたします。

通所介護 (デイサービス)

施設にて入浴、食事などの介護、日常生活の相談・助言、健康状態の確認やリハビリなどを受けるサービスです。

小規模多機能型居宅介護

訪問、通い、泊まりを複合的に提供するサービスです。

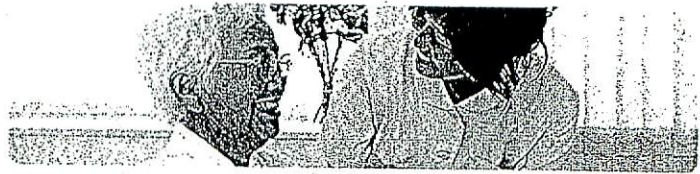
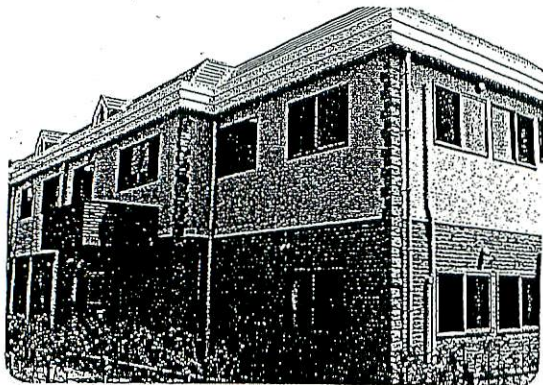
認知症対応型共同生活介護（グループホーム）

認知症の方を対象とした、日常共同生活をする入居型の施設です。

グループホームとは、

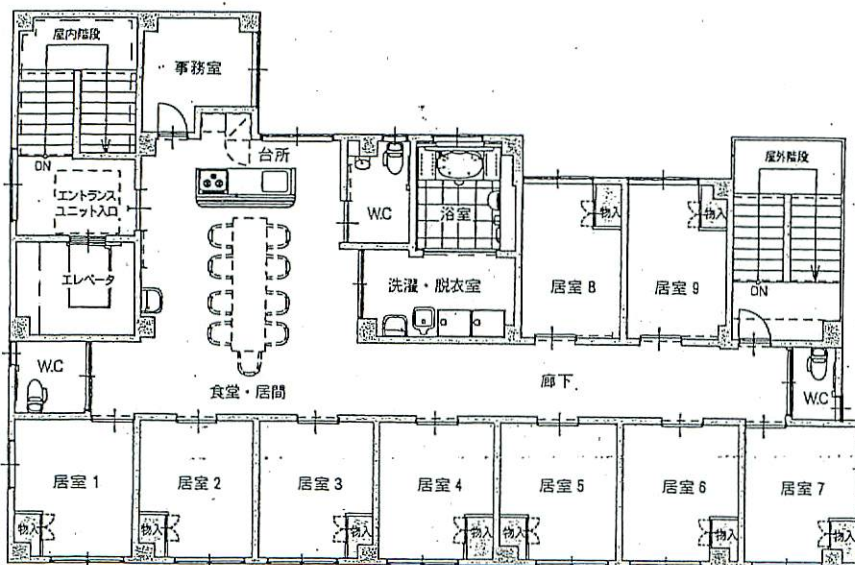
認知症の状態にある利用者様が、ひとつ屋根の下でそれぞれの部屋を持ち、家族のように寄り添いあいながら共同生活をおくる施設です。5～9名を1ユニットとして、ひとつのグループホームで1～3ユニットを運営しています。

専門の資格や知識が必要で、事業運営は医療・介護・福祉事業を行っている法人のみグループホームを運営することが可能です。



←四季を感じる自然豊かな環境、安心と笑顔あふれるグループホームが2010年4月に仙台市太白区にオープンしました。

地域社会に貢献する事業として、
グループホームが注目されています。



グループホーム平面図（イメージ）

1ユニット(5～9名)で 必要な設備

- 個室9室
(最低面積1室7.43㎡～できれば10㎡)
- 共同スペース
(食堂・レクリエーションルーム)
- トイレ (3ヶ所以上)
- 調理場 (キッチン) 1ヶ所
- 風呂1ヶ所
- 事務スペース(スタッフ仮眠室併設)
- 相談室
- スプリンクラー・消防への緊急システム

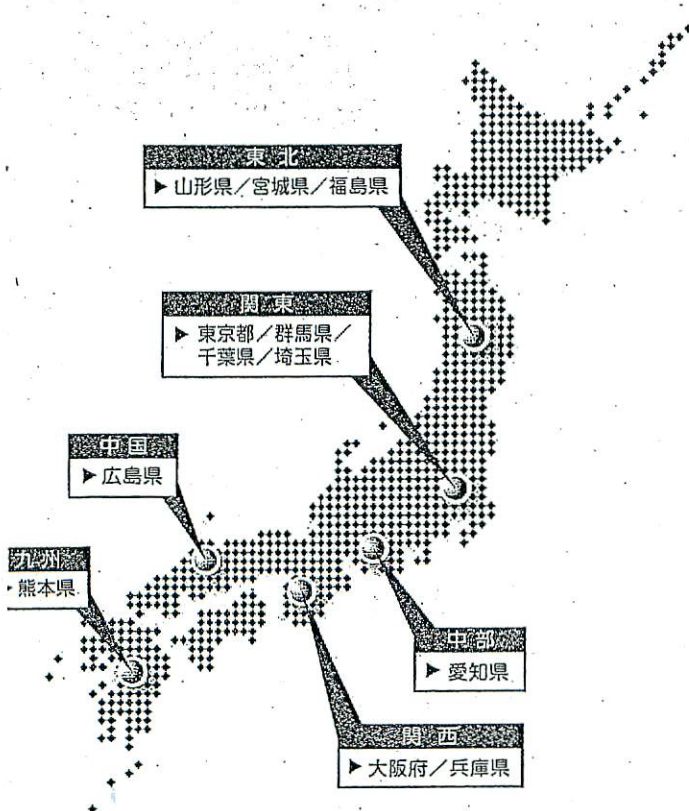
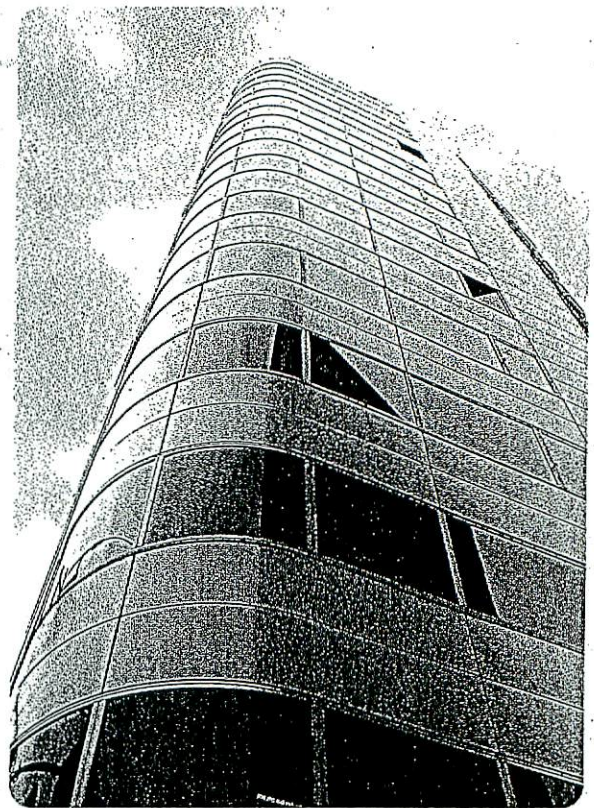
※2ユニット = 500㎡程度の延べ床面積が目安です

➡当社が運営するグループホームは、一括借り上げ方式を採用しておりますので、
土地所有者様に対して、安定した賃料収入をご提供しております。

会社概要

Company Profile

社名 株式会社愛総合福祉
代表取締役 鈴木 正雄
設立 平成17年3月31日
資本金 5,000万円
従業員数 従業員数 800名 (関連会社含)
売上高 13億円
(平成21年3月期、関連会社含)
住所 【本社】〒141-0022
東京都品川区東五反田4-9-2
東五反田KBビル2F
TEL 03-5793-5566
FAX 03-5449-7406
URL <http://www.asfkaigo.com>
E-MAIL info@i-sogofukushi.com



グループ情報

Group Network

- ▶ 訪問介護 (ホームヘルプサービス) — 25カ所
- ▶ 居宅介護支援 (ケアプラン作成) — 15カ所
- ▶ 通所介護 (デイサービス) — 1カ所
- ▶ 小規模多機能型居宅介護 — 2カ所
- ▶ 認知症対応型共同生活介護 (グループホーム) — 1カ所

(平成22年4月現在)



まごころを込めたお手伝い

日本介護センター

- 訪問介護
- ケアプラン
- 福祉用具
- ショートステイ
- デイサービス

お問い合わせ

03-3373-4125

ホーム | 介護事業所 | 介護施設 | 福祉用具 | 教育事業 | 介護職募集

ごあいさつ



代表取締役社長
水上 豊

私は長年ホームヘルパーを派遣する仕事をしてまいりました。
 これまで培った、経験と豊富な介護技術力を背景に、日本民営看護家政連合会の会員の皆様と共同出資により、この会社を設立しました。
 また、2000年4月介護保険法の施行に伴い、高齢者のお役に立ちたいという思いから、介護保険事業所として、日介センターグループを設立いたしました。

『住み慣れた地域で、住み慣れた家で暮らしたい!!』
 …という高齢者の方々の願いに応えるため、
 質の高い介護技術と、
 優しい心を持ったヘルパーの育成につとめております。

皆様のご利用をお待ちしております。

経営理念

- ご利用者本位の立場に立って、最良のサービスを提供し、人として生きる生活を支援することにより、社会の発展と、人類の福祉に貢献していきます。
- 介護サービス専門職の養成を図り、魅力ある職場を作ることで、豊かな社会の建設に寄与していきます。
- 責任を持って良質なサービスを提供し、品質やモラルを保って事業を行うことで企業の発展を目指します。

会社概要

平成15年 8月22日 ISO9001:2000認証を取得



JAB
QMS Accreditation
R014

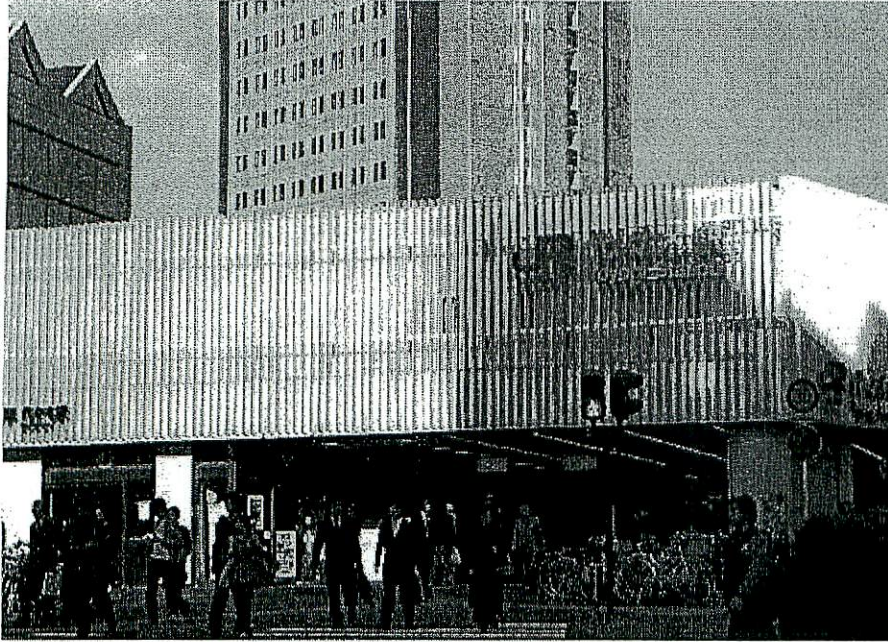
社員の誰もがご利用者に『心から満足していただけるサービス』を提供
 できるよう世界基準である『ISO9001:2000』の規格に適合する
 (株)日本介護センター独自の『品質マネジメントシステム』を完成させました。
 当社は今回作成した『システム』を基盤とし「良質なサービス」を追求し
 続け社員の一人一人が更なる向上を日々の目標とし、ご利用者の皆様に
 満足いただける良質で安定したサービスを提供し続けます。



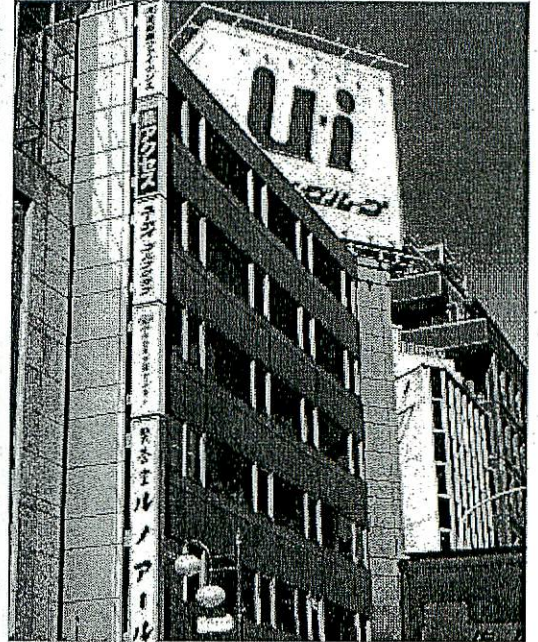
ISO経営者 藤本里海

《取得支店》

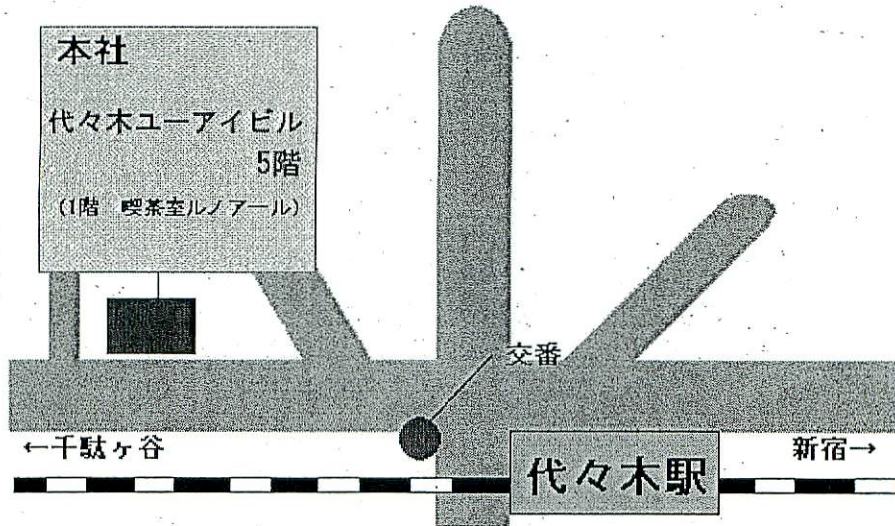
本社
 代々木支店/蒲田支店/杉並支店/吉祥寺支店
 花畑ケアセンター



本社の玄関口 JR代々木駅の西口



本社のある代々木ユーアイビル
 (1階が喫茶室 ルノアール)



JR「代々木駅」徒歩約2分 又は小田急線「南新宿」徒歩8分

詳しい地図(yahooの地図にジャンプします)

会社名	株式会社 日本介護センター
所在地	〒151-0053 東京都渋谷区代々木1-30-6 代々木ユーアイビル5階 TEL:03-3373-4125 Fax:03-3373-4140 【分室】(教育事業・スタッフ事業)

電話番号 FAX	〒151-0053 東京都渋谷区代々木1-36-6 代々木駅前ビル6階 教育事業 Tel:03-5365-9821 Fax:03-5365-9822 スタッフ事業 Tel:03-5365-9811 Fax:03-5365-9822(同上) 0120-579-811
設立	: 平成8年7月30日
資本金	: 3000万円
代表取締役	: 水上 豊(日本民営看護家政連合会 最高顧問)
株主	: 日本民営看護家政連合会加盟の紹介所所長35名
社員数	: ○常勤: 156名 (管理責任者、看護師、ケアマネージャー、ソーシャルワーカー、 生活相談員、介護福祉士、1級、2級ヘルパー、 福祉用具専門相談員、事務員) ○非常勤: ヘルパー約588名
ホームページ	: http://www.nikkai-center.co.jp

《介護事業》

東京都指定 居宅介護支援事業所
 東京都指定 訪問介護支援事業所
 東京都指定 福祉用具貸与事業所
 東京都指定 特定福祉用具販売事業所
 東京都指定 通所介護事業所
 東京都指定 短期入所生活介護事業所

日介センターグループ

日介センター代々木	〒151-0053 渋谷区代々木1-36-6 代々木駅前ビル8階 (電話 03-5333-1390)
日介センター蒲田	〒146-0095 大田区多摩川1-1-10ライオンマンション森田多摩川 2階 (電話 03-5732-0085)
日介センター足立	〒123-0841 足立区西新井1-1-6 中村ビル 3階 (電話03-5839-8355)
日介センター足立東	〒121-0813 足立区竹ノ塚5-1-14 (電話 03-5851-3520)
日介センター足立西	〒120-0014 足立区西綾瀬2-7-9 西綾瀬プラザ101 (電話 03-5845-3700)
日介センター杉並	〒168-0061 杉並区大宮1-3-12ギャラリー杉並203 (電話 03-5301-8651)
日介センター吉祥寺	〒180-0003 武蔵野市吉祥寺南町2-29-10 三成三番館4階 (電話 0422-70-6905)
日介センター目黒	目黒区祐天寺2-16-1 倉方ビル103 (電話 03-5794-6080)
日介センター豊島	〒171-0051 豊島区长崎1-28-23 Muse西池袋201

	(電話 03-5917-4009)
日介センター高円寺	〒166-0003 杉並区高円寺南2-8-1 ダイヤモンドマンション408 (電話 03-3311-6141)

日介ケアセンターグループ

日介ケアセンター花畑	〒121-0061 足立区花畑6-16-1 (電話 03-5851-3373)
日介ケアセンター本木	〒123-0853 足立区本木1-20-5 (電話 03-5845-5700)

[メインページへ戻る](#)